

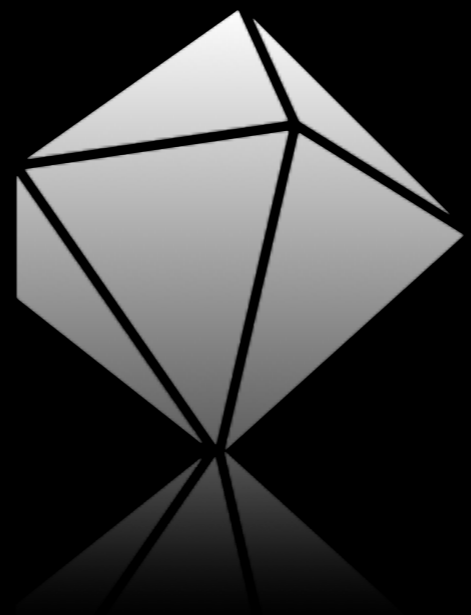


VERNATE *live golf*

un diamante sul lago

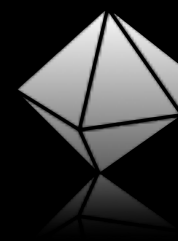


RG2 servizi immobiliari





VERNATE *live golf*





CANTON TICINO, NATURA COME PROTAGONISTA

Le regioni di Lugano, Locarno e Ascona hanno sempre occupato una posizione speciale nel Canton Ticino.

Questo è chiaramente evidente nell'infrastruttura completa delle due regioni.

Questa offerta a tutto tondo, abbinata ad un clima mite e alla posizione su laghi di straordinaria bellezza, pone Lugano, Locarno e Ascona nello stato delle città svizzere più gettonate.

Molti svizzeri, ma anche stranieri, si stabiliscono permanentemente in Ticino.

Fattore che vale oro per il settore immobiliare e per la conservazione del valore a lungo termine di un immobile in Ticino.

I prezzi degli immobili in Ticino sono superiori alla media Svizzera, soprattutto nei condomini.

Dal 2004 i prezzi delle case sono aumentati in media del 3,4% su base annua.





VERNATE *live golf*

DOVE SIAMO

La residenza Vernate Life Golf è situata in posizione strategica, dista:

6 minuti in macchina dalla stazione ferroviaria di Agno,

6 minuti dal World Trade Agno

6 minuti dai Centri Commerciali

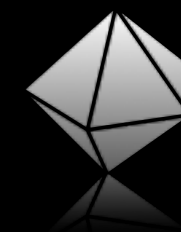
5 minuti dal Golf Club Lugano

10 minuti da Ponte Tresa

15 minuti dal centro di Lugano

40 minuti da Como

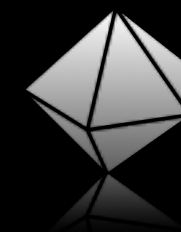
60 minuti da Milano





GOLF CLUB LUGANO

A soli 5 minuti di macchina dalla residenza Vernate Life Golf sorge il Golf Club Lugano, splendido campo 18 buche che si snoda su una vasta zona pianeggiante tra boschi di betulle, rododendri pini e faggi e come sfondo le montagne . Gli appassionati di questo sport potranno quindi vivere in una splendida residenza a due passi da un Club esclusivo con maestri qualificati molto richiesto anche da giocatori che vengono da altri cantoni della Svizzera che cercano un clima mite e una splendida cornice naturale.





VERNATE *live golf*

NUOVO CONCETTO DI RESIDENZA

Lusso è la parola che caratterizza questa residenza veramente unica, la si può scegliere per l'esclusivo disegno dell'esterno con la facciata interamente rivestita di travertino lavorato, o per la vista mozzafiato da cui si può godere da ogni singolo appartamento che domina ben tre laghi, o per gli interni con finiture e soluzioni di altissimo livello, qualunque sia la vostra scelta Vernate Life rimane un gioiello veramente prezioso incastonato in una cornice naturale fantastica.





VERNATE *live golf*

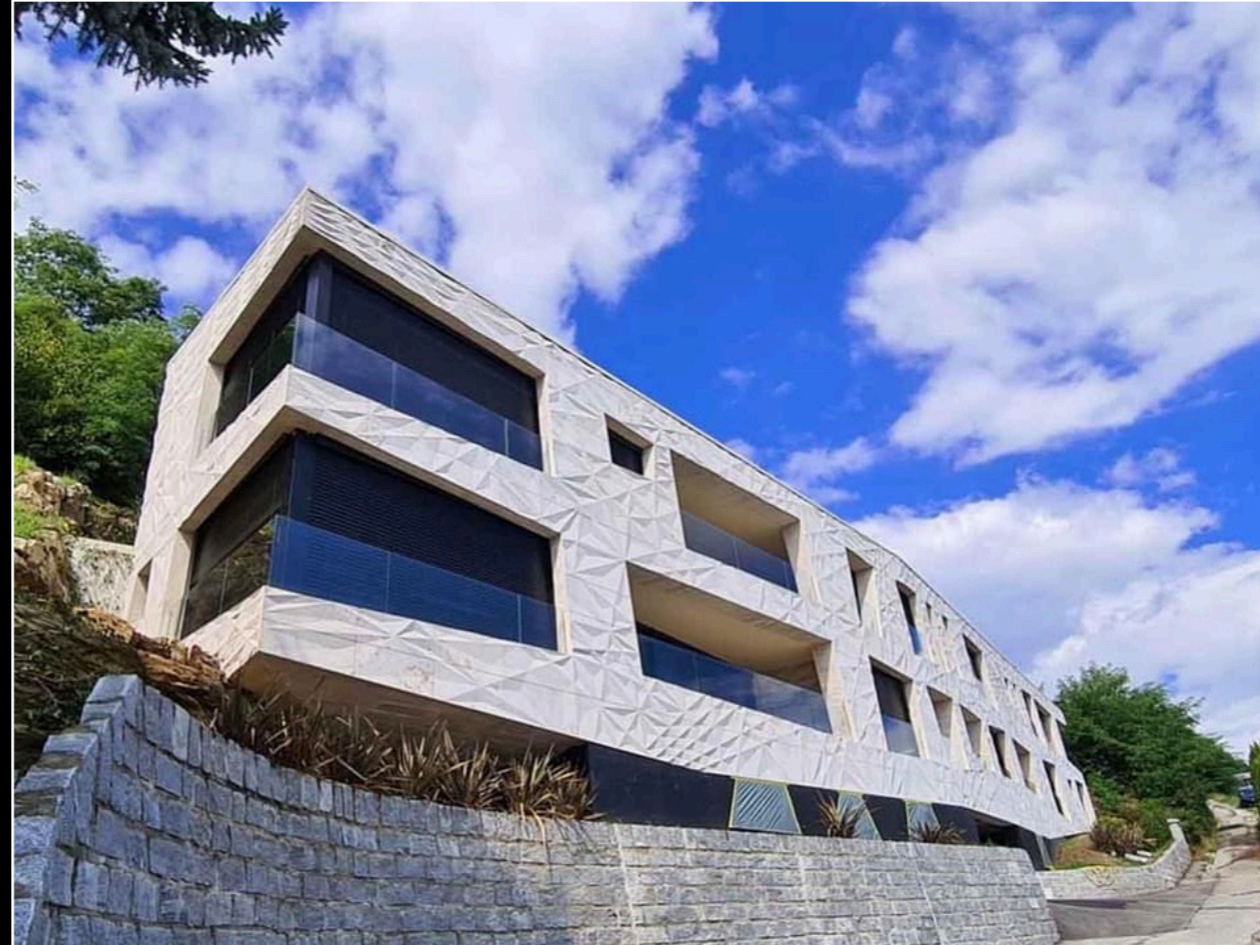
POSIZIONE

La residenza Vernate Life Golf si trova in una splendida posizione panoramica. La vista mozzafiato domina il lago di Lugano, Muzzano ed il lago Ceresio, sullo sfondo la cornice delle montagne.

L'EDIFICIO

Il design unico ed innovativo caratterizza questo edificio che si sviluppa su tre livelli:
livello 0 troviamo un'ampia autorimessa con locali tecnici e cantine,
piano 1 vi sono i primi 2 appartamenti e la zona notte del terzo che è un duplex.
piano 2 ritroviamo il duplex con un ampia zona giorno ed un altro splendido appartamento



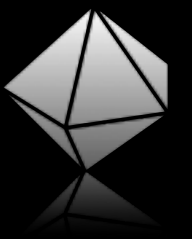


PROGETTO

Questo progetto veramente unico nasce dalla combinazione di un design studiato nei minimi dettagli, materiali pregiati e selezionati con cura sia per l'esterno che per l'interno. Completano la costruzione fantastici terrazzi e giardini.

LA FACCIATA

La facciata rappresenta una vera e propria opera d'arte. Realizzata interamente in travertino, lavorata in 3D, regala in determinate ore del giorno fantastici giochi di luce ed ombre come un vero e proprio gioiello.





VERNATE *live golf*

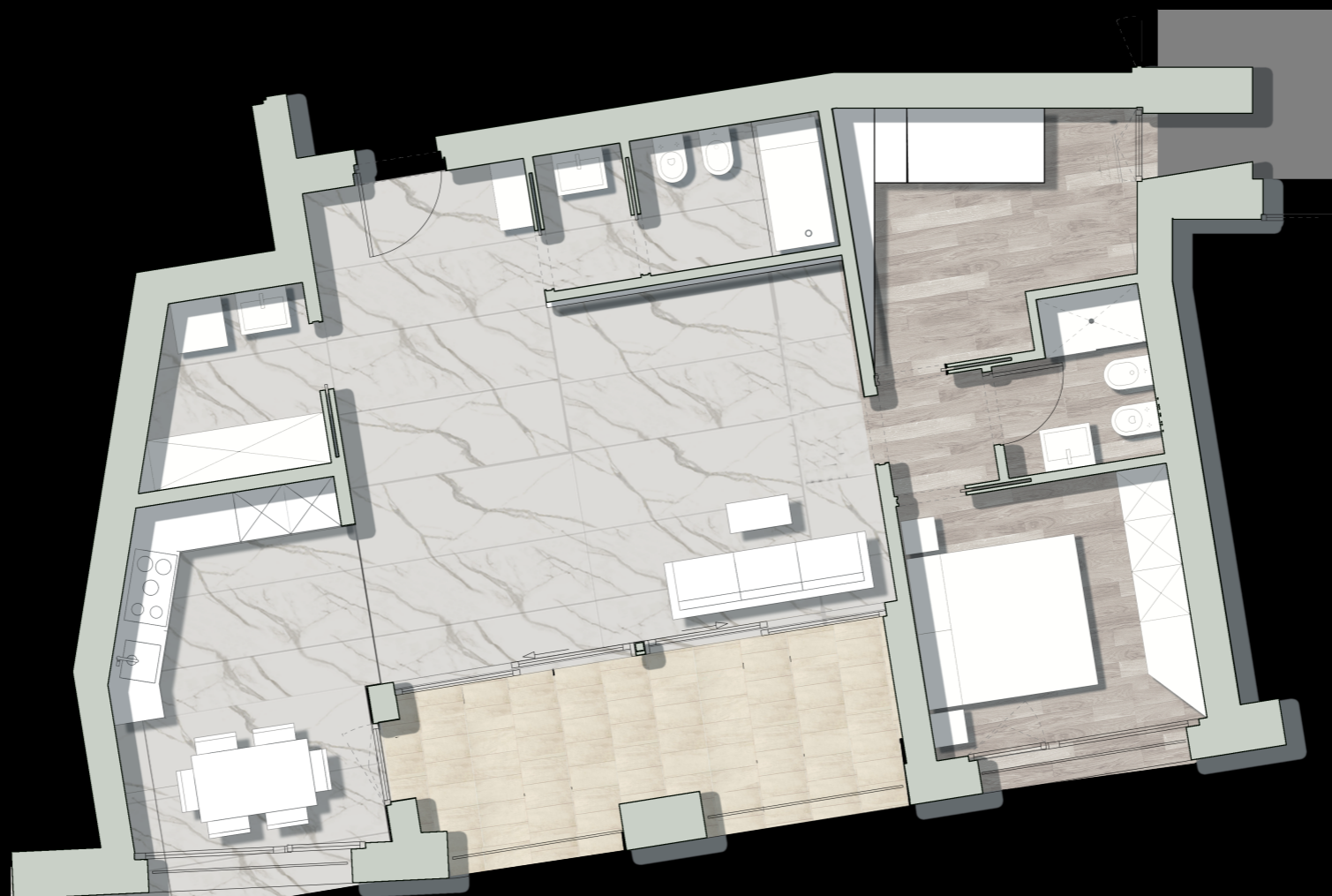
GLI APPARTAMENTI

Quattro splendidi appartamenti di diverse metrature e tipologie.

3,5 locali posto al primo piano	RUBINO	CHF/Mq	8.000
3,5 locali posto al primo piano	TOPAZIO	CHF/Mq	8.500
4,5 locali posto al secondo piano	SMERALDO	CHF/Mq	8.500
4,5 locali duplex posto al primo e secondo piano	ZAFFIRO	CHF/Mq	8.000

Posto auto coperto CHF 50.000





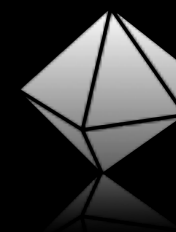
APPARTAMENTO Rubino

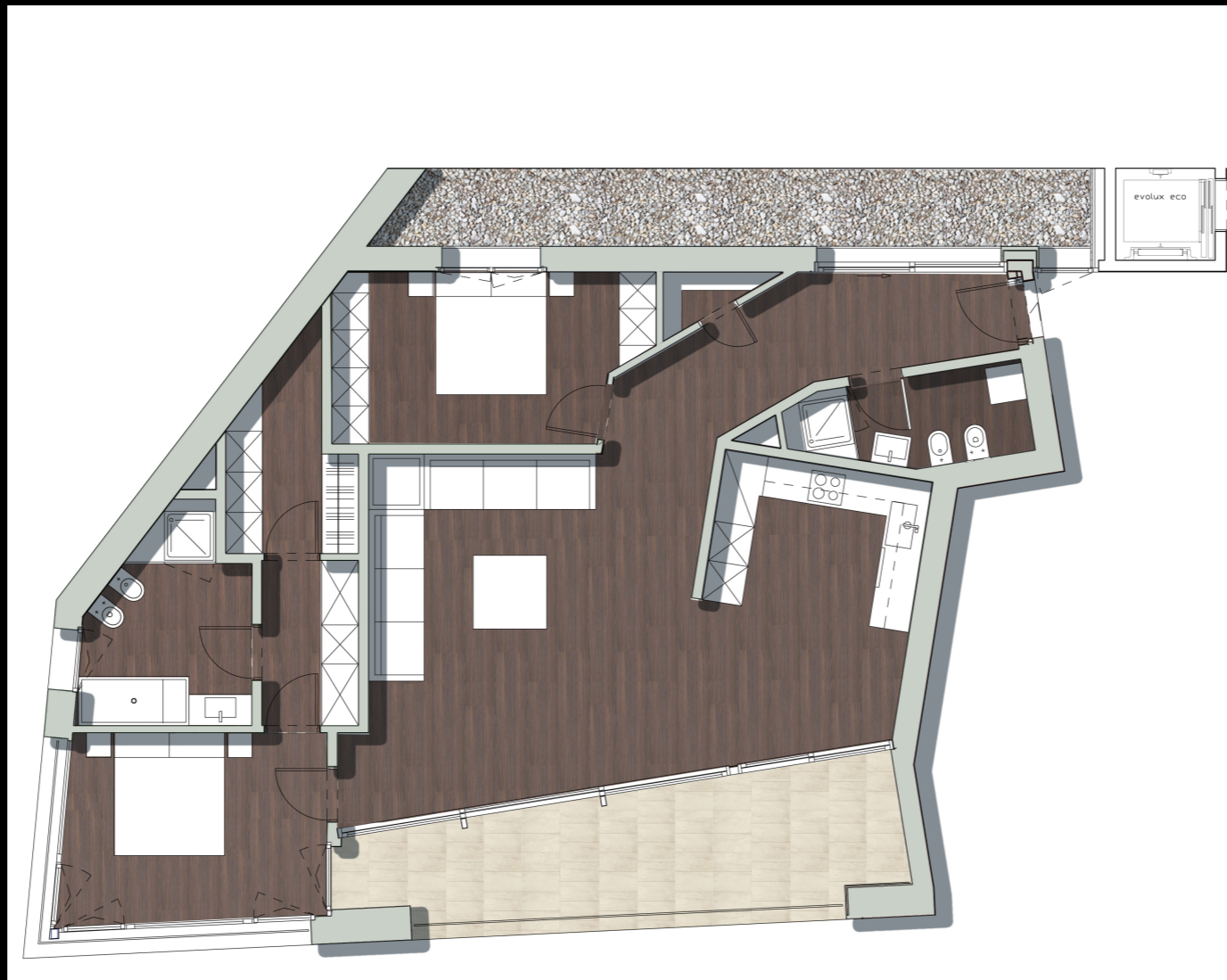
l'appartamento e' posizionato al primo piano ed è composto da 3,5 locali.

A sinistra dell'ingresso troviamo un bagno con antibagno e vasca.

Proseguendo sulla destra c'è una zona lavanderia. La vasta zona giorno con cucina e grandi vetrate che si aprono sulla terrazza con vista panoramica sul lago rendono veramente unico questo appartamento.

La zona notte ha una camera padronale ed un bagno con doccia. Un'altra camera chiude la zona notte.





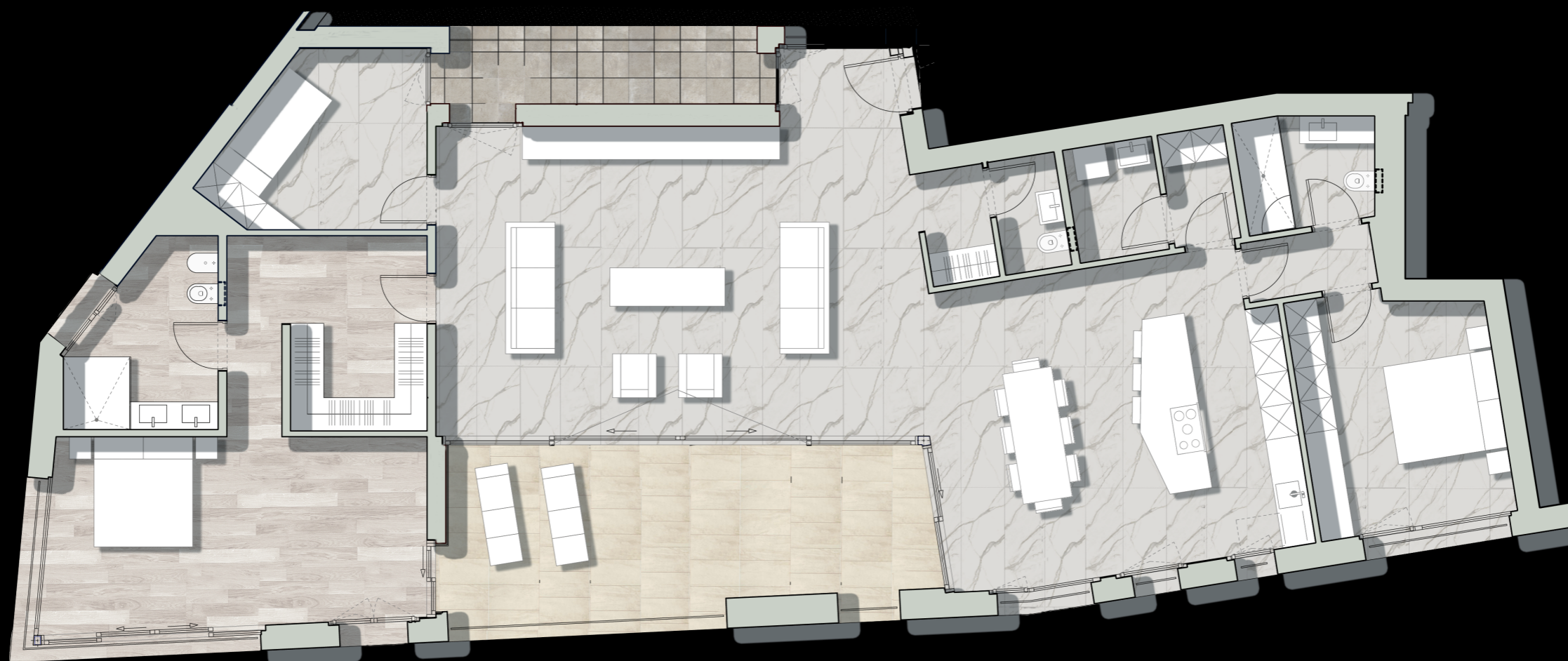
APPARTAMENTO Topazio

Questo fantastico 3,5 locali, è posizionato al primo piano.

Un ampio ingresso con vetrate porta ad un bagno completo di zona lavanderie e doccia.

Proseguendo sulla destra troviamo un ripostiglio . Segue una spaziosa zona giorno dove le ampie vetrate su affacciano ad un ampio terrazzo con vista sul lago. La zona notte e' composta da una camera padronale, un antibagno che porta al bagno padronale con vasca ed un guardaroba.

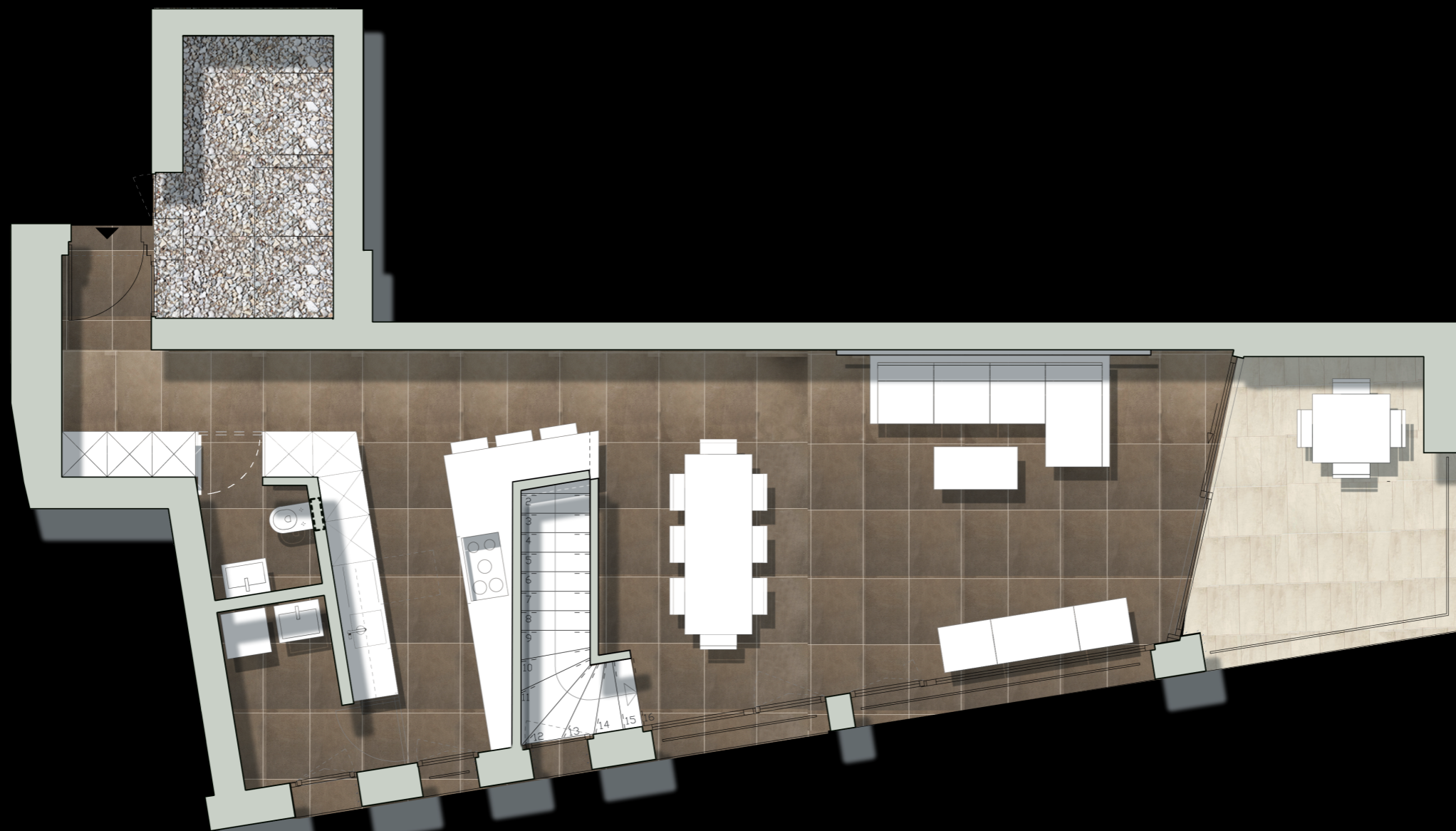




APPARTAMENTO Smeraldo

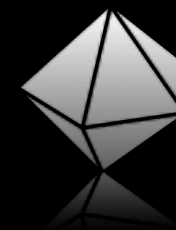
Lo splendido appartamento che vi presentiamo è posizionato al secondo piano ed è composto da 4,5 locali. Un atrio ci porta ad un'ampia zona giorno con vetrate che si aprono su uno splendido terrazzo con vista mozzafiato, completa questa zona la bellissima cucina con penisola. Sulla sinistra troviamo una stanza adibita a guardaroba ed un bagno di servizio. A sinistra della cucina c'è la lavanderia ed un ripostiglio. Un disimpegno conduce ad una camera e ad un bagno con doccia. La zona notte ha una camera padronale con guardaroba e bagno padronale. Un'altra camera conclude l'appartamento. Una scala privata esterna conduce ad un ampio terrazzo panoramico.

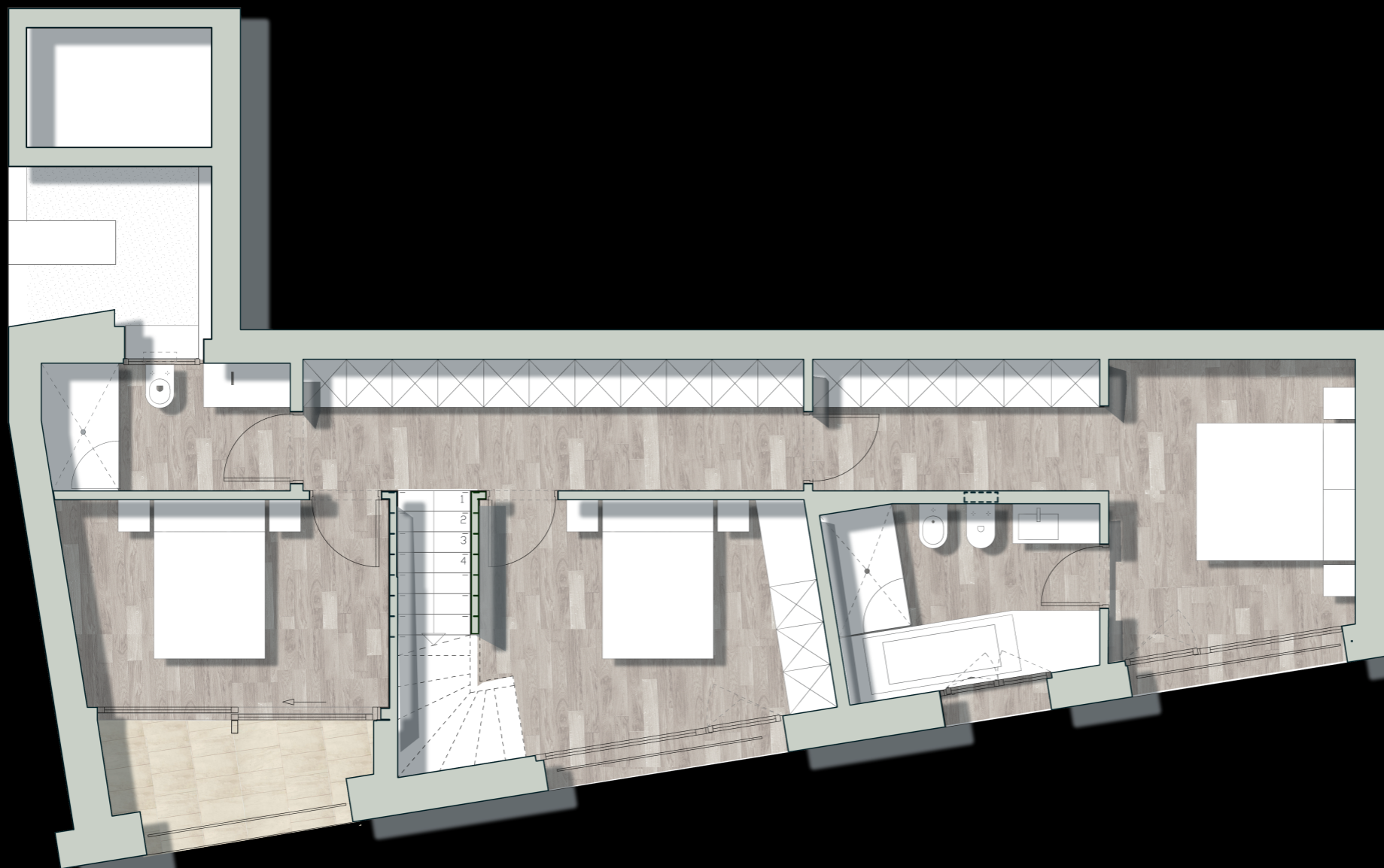




APPARTAMENTO Zaffiro

Questo appartamento veramente unico si sviluppa su 2 piani. L'ingresso posto al secondo piano ci conduce ad una fantastica parete con mobili contenitivi che celano il bagno di servizio. Proseguendo troviamo la cucina e la dispensa sempre sapientemente nascosta dagli arredi. La vasta zona living ha enormi vetrate ed uno splendido terrazzo sul verde con vista panoramica. Le scale portano alla zona notte al piano inferiore.





APPARTAMENTO Zaffiro

Scendendo le scale raggiungiamo il livello 1 dove un corridoio ci conduce alla zona notte composta da una camera padronale con ampio bagno con vasca e doccia.

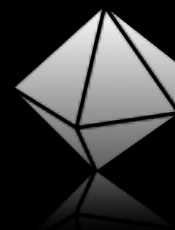
Troviamo un'altra camera con terrazzo privato un bagno ed una terza camera.





RENDERING SOGGIORNO CUCINA

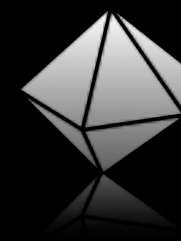
VERNATE *live golf*





RENDERING SOGGIORNO

VERNATE *live golf*





RENDERING SOGGIORNO

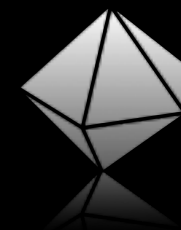
VERNATE *live golf*





RENDERING CAMERA DA LETTO

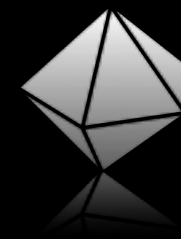
VERNATE *live golf*





RENDERING SOGGIORNO

VERNATE *live golf*





RENDERING CUCINA

VERNATE *live golf*

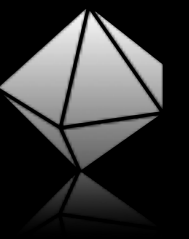




FOTO CUCINA

VERNATE *live golf*





FOTO CUCINA

VERNATE *live golf*





FOTO BAGNI



VERNATE *live golf*



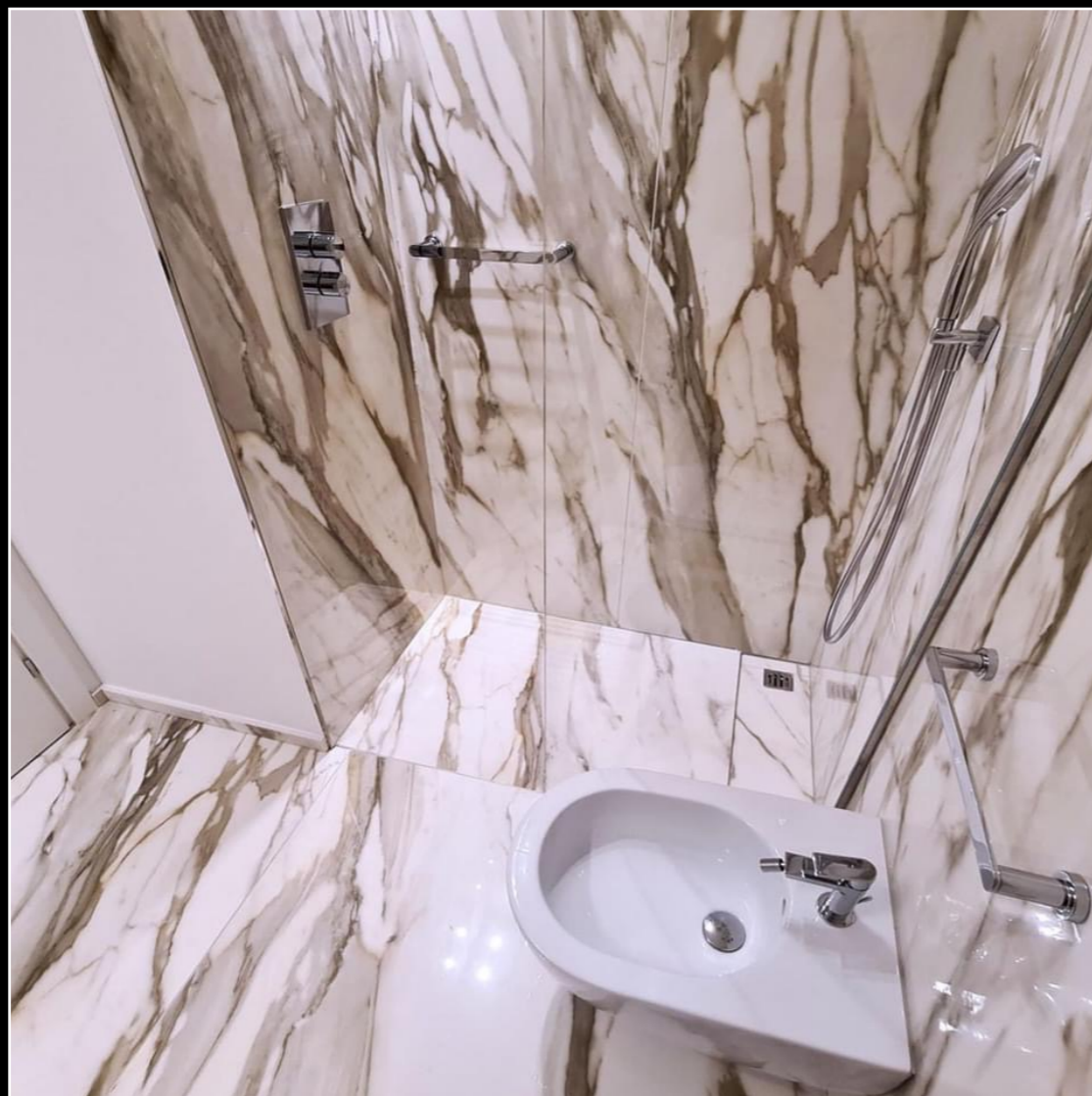


FOTO BAGNI.
Rivestimento in Laminam, rubinetteria e accessori Gessi, sanitari Flaminia

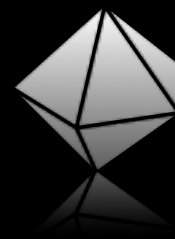
VERNATE *live golf*





PAVIMENTI ZONA GIORNO

VERNATE *live golf*





TERRAZZI DI PROPRIETÀ

VERNATE *live golf*



RG2 servizi immobiliari

PRENOTA UN APPUNTAMENTO

phone: +41 91.210.13.32 +41 76.377.86.41

e-mail: rg2.swiss@gmail.com

LUGANO

RG2 Sagl

Via Riva Paradiso 4

CH 6901 Paradiso

VIRTUAL TOUR

www.dasswiss.ch/vt/vernatelife/index.htm

